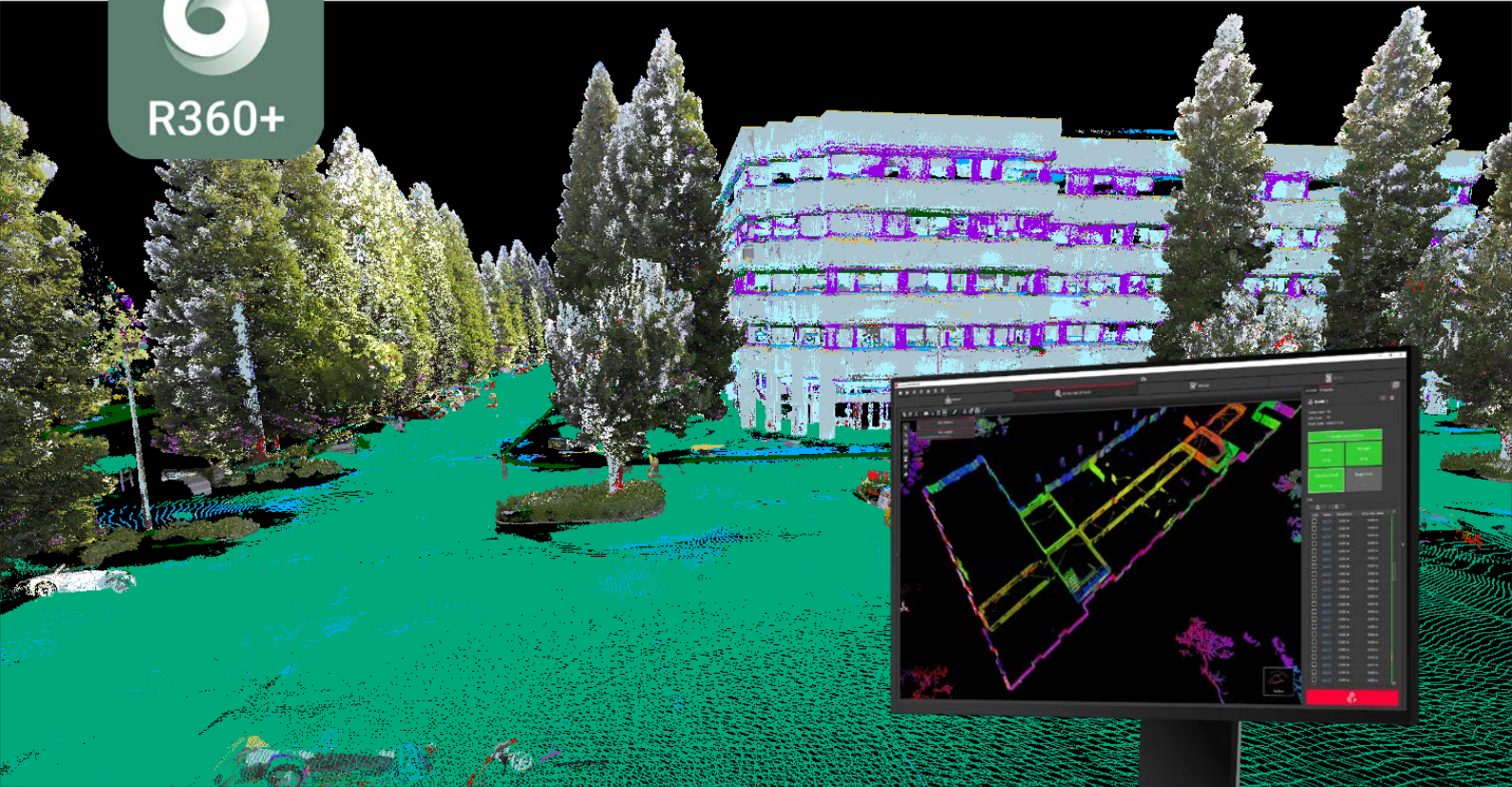


# Leica Cyclone REGISTER 360 PLUS

## L'assemblage terrain-bureau



### Vitesse

Glisser, déposer, terminé. De la création du projet au rapport final, l'achèvement du projet est nettement plus rapide grâce à l'ensemble de routines multi-tâches, à l'importation et au traitement en une seule étape, aux flux de travail guidés, aux outils intégrés de contrôle qualité et à la création automatisée de rapports. Cyclone REGISTER 360 PLUS permet d'économiser du temps et simplifie le travail tout en offrant une productivité accrue.



### Échelle

Cyclone REGISTER 360 PLUS gère facilement les projets les plus complexes et rationalise les flux de travail. Les nouveaux utilisateurs peuvent exécuter de grands projets, évoluant selon les besoins, grâce à l'interface simple, mais puissante. Personnalisez les paramètres en fonction de votre style de travail et accélérez les projets jusqu'à leur conclusion.



### Simplicité

Fournissez des livrables de projet de niveau professionnel avec facilité. Cyclone REGISTER 360 PLUS fournit des procédures d'assemblage guidées pour aider les nouveaux utilisateurs et accélérer le processus pour les utilisateurs expérimentés. Les outils intuitifs de contrôle qualité et les rapports simplifient la qualité de votre assemblage et mettent toutes les informations dont vous avez besoin à portée de main. Groupez les exportations de vos produits finaux selon une gamme de formats et de programmes, y compris le fichier universel de réalité numérique LGS pour une collaboration globale.\*

leica-geosystems.com



- when it has to be **right**

**Leica**  
Geosystems

# Leica Cyclone REGISTER 360 PLUS

## Mise en avant des fonctionnalités

### IMPORTER

|                                 |  |
|---------------------------------|--|
| Importation simplifiée          | Dans un seul processus simple, les scans sont importés, les cibles sont récoltées, le bruit est filtré, les vignettes des scans et des cibles sont créées, une base de données entièrement indexée est créée et l'assemblage est optimisé. |
| Vitesse d'importation améliorée | Jusqu'à 20 fois plus rapide dans le traitement et l'importation de données de scan et d'image.   |
| Glisser-déposer                 | Les données de scan et d'image peuvent être glissées et déposées dans le programme. Aucun paramètre d'importation prêtant à confusion.   |

### FORMATS DE FICHIERS STANDARD PRIS EN CHARGE

|   |  |
|---|--|
| Importez des données de projet collectées par des capteurs Leica Geosystems | Prise en charge complète des projets de ScanStation C et série P, des systèmes BLK, de BLK360 Data Manager, de la solution de capture de la réalité RTC360 et de Leica Cyclone FIELD 360. Les formats natifs d'image pris en charge incluent HDR, LDR et IR quand capturés par un scanner. |
| Importation des données   | e57, fls, frp, fws, ptg, ptx, zfc, zfpj, zfs, RCP, RAF, CMI, TXT, BMP, TIFF, JPEG, PNG, LGS  |
| Importation par lots et alignement automatique des images                   | iSTAR, Nodal Ninja, Spheron.   |
| Fonction Plan de site intégrée  | Entrez simplement une adresse pour récupérer rapidement un fond de plan pour superposer sur vos données afin de les utiliser avec SmartAlign ou dans le rapport d'assemblage final.  |

### ASSEMBLAGE ET VISUALISATION

|  |   |
|--|---|
| Alignement automatique                               | Alignement automatique des scans pour les flux de travail avec ou sans cible. Cyclone REGISTER 360 PLUS exploite la technologie du VIS pour aligner automatiquement les scans avant l'importation.  |
| Alignement visuel                                    | Alignez visuellement les scans pour un assemblage nuage-nuage rapide.   |
| Génération automatique de groupes                    | Lors de l'importation, les groupes seront formés automatiquement. Les nuages peuvent être colorés par groupe pour faciliter la différenciation.   |
| Extraction automatique des cibles noires et blanches | Lors de l'importation, les cibles noires et blanches sont extraites et utilisées pour la création des groupes. Les étiquettes cibles de Cyclone FIELD 360 sont distinguées lors de l'importation.   |
| Assemblage par cible                                 | Prise en charge de l'assemblage par cible (noire, blanche et sphère). Priorisation de l'assemblage par contraintes de cibles ou nuage-nuage en fonction de votre projet.  |
| Plan de site   | Objet SiteMap permettant de placer les positions des scans sur des images réelles du monde ou des images importées par l'utilisateur. Les utilisateurs du RTC360 peuvent utiliser le GPS de l'appareil pour placer automatiquement des groupes sur une image satellite ou un fond de plan cartographique. |
| SmartAlign   | Contribue à améliorer la vitesse et la précision du processus d'assemblage automatique en permettant à l'utilisateur d'identifier visuellement les liens entre les stations avant l'importation.  |
| Matrice d'erreur intelligente                        | La matrice d'erreurs visuelles se remplit automatiquement en fonction de votre sélection de lien ou de groupe. Des limites d'erreurs acceptables peuvent être définies par l'utilisateur.   |
| Mesure et création d'actifs                          | Prenez des mesures dans le nuage de points. Enregistrez les actifs à inclure dans votre rapport d'assemblage final.   |
| Panneau d'erreur                                     | Création simple des rapports d'erreurs en un seul endroit pour facilement contrôler votre assemblage. Les tolérances peuvent être définies par l'utilisateur selon les spécifications du projet.  |
| Gestionnaire de versions d'assemblage                | Le gestionnaire de versions vous permet de sauvegarder facilement les enregistrements, de suivre les modifications et de consulter l'historique.  |
| Carte du monde pour la création de Plan de site      | Carte du monde disponible pour utilisation dans le logiciel de création SiteMap. Vues satellite et de fonds de plan cartographiques disponibles.  |
| Flux de travail guidé                                | Flux de travail guidés pour tous les niveaux d'utilisateurs avec une interface conviviale.  |
| Nettoyage automatisé                                 | Effectuez un nettoyage automatisé avec la prise en charge double scan pour les données RTC360, le nettoyage Smooth Surface et l'anonymisation automatique des images.   |
| Lien d'objet   | Le lien d'objet fournit une vue codée en couleur de la qualité de votre réseau d'assemblage.  |
| Panneau d'assistant                                  | Trouver rapidement de l'aide pour les flux de travail les plus courants.  |
| TruSlicer  | Découpez rapidement le nuage dans les directions X, Y et Z pour faire le contrôle qualité de votre assemblage à la volée.   |
| GeoTags  | Créez, éditez et publiez des géotags pour un usage en aval dans TruView, Cyclone ENTERPRISE et CloudWorx.   |

### ÉDITION ET RAPPORTS PROFESSIONNELS

|   |   |
|---|---|
| Rapport d'assemblage visuel                     | Générez automatiquement un rapport d'assemblage professionnel en PDF livrable une fois le contrôle qualité de l'assemblage effectué.  |
| Matrice de qualité                              | Affichez la qualité de l'assemblage de manière visuelle afin de mieux apprécier la précision.   |
| Rapport d'erreur intuitif                       | Liens codés en couleur et erreur moyenne globale basés sur des seuils définis par l'utilisateur selon les besoins du projet.  |
| Publication en quelques clics                   | Envoyez les données directement vers le cloud (TruView Cloud).*   |
| Rapport graphique sélectionné par l'utilisateur | LGS compatible avec les modèles (fichier universel de réalité numérique de Leica Geosystems) TruView Enterprise*, TruView Cloud*, Cyclone ENTERPRISE, E57, PTX, PTG, PTS, RCP, rapport d'assemblage professionnel.  |
| Interopérabilité                                | Générez facilement des images d'actifs importants et publiez-les dans votre rapport généré automatiquement.   |
|   | Déplacez votre assemblage actif entre tous les modules Cyclone afin de profiter de la vitesse et de la simplicité de Cyclone REGISTER 360 PLUS ou des fonctionnalités avancées de Cyclone REGISTER. CYCLONE REGISTER 360 PLUS tire parti des préalignements effectués dans Cyclone FIELD 360. |

### COMPATIBILITÉ

|  |  |
|--|--|
| Cyclone, TruView Cloud, Cyclone ENTERPRISE | Leica Cyclone 9.2 et plus récent, BLK360 Data Manager, Leica JetStream 1.3.2 et plus récent, Leica TruView Cloud 3.0 et plus récent, Leica Cyclone ENTERPRISE 2021.0.0 et plus récent. |
|--|--|

Leica Cyclone REGISTER 360 PLUS est disponible dans la version spéciale « BLK Edition » pour les utilisateurs de systèmes Leica BLK.

\* Avec un abonnement TruView Cloud

Copyright Leica Geosystems AG, 9435 Heerbrugg, Suisse. Tous droits réservés. Imprimé en Suisse – 2017.  
Leica Geosystems AG fait partie de Hexagon AB. 864331fr - 02.23

**Leica Geosystems AG**  
Heinrich-Wild-Strasse  
9435, Heerbrugg, Suisse  
+41 71 727 31 31

- when it has to be **right**

**Leica**  
Geosystems